

LIVRET DES PRESTATIONS



7 - 11 octobre 2024
SwissTech Convention Center



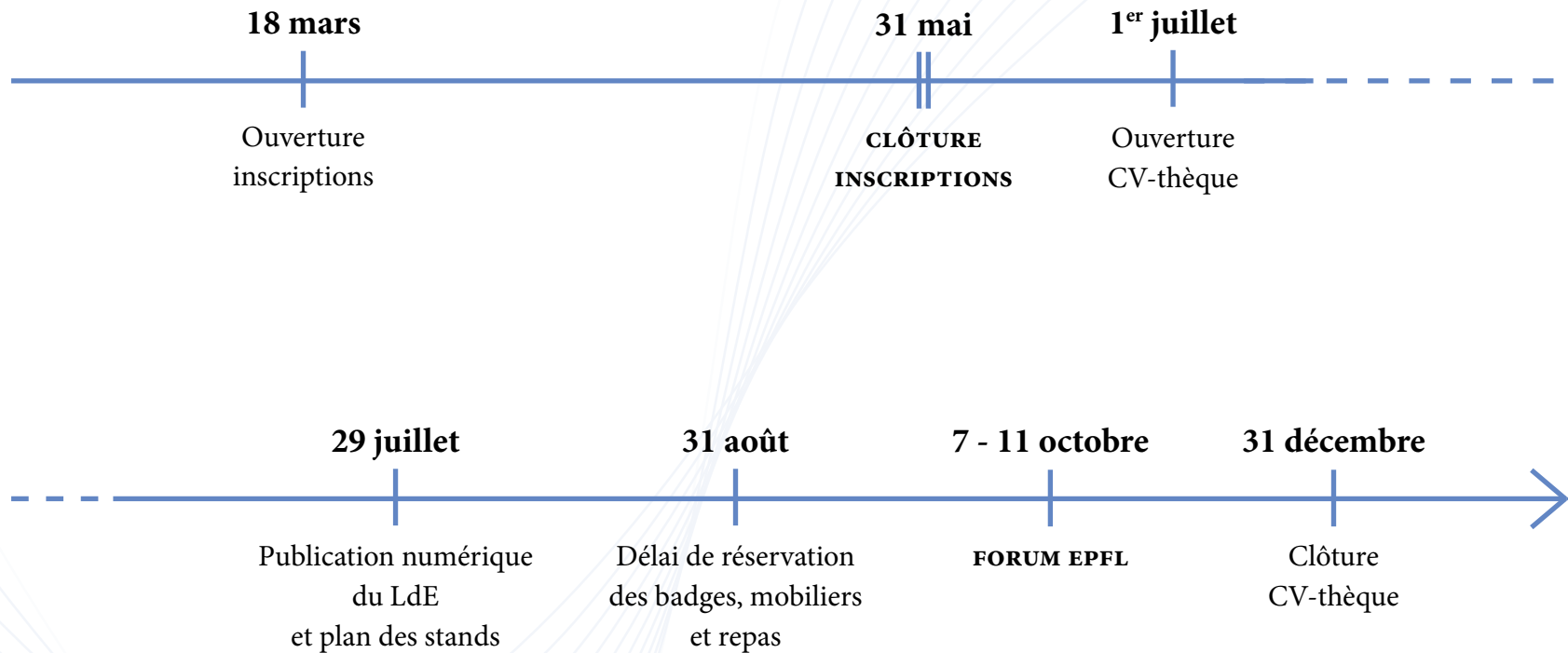
VERSION DATÉE DU 2 MARS 2024



TABLE DES MATIÈRES

Timeline.....	3
Programme Forum EPFL.....	4
L'EPFL, une université prestigieuse.....	5
Le Forum EPFL.....	6
Rétrospective de l'édition 2023	7
Rétrospective de l'édition 2022	8
Certifications et Normes	10
Inscription - Forum EPFL 2024.....	11
Responsable.....	12
Option « <i>Forum Responsable</i> »	13
Prestations	14
<i>Stands</i>	15
<i>Présentations</i>	18
<i>Workshops</i>	19
<i>Loges d'entretien</i>	21
<i>Restauration</i>	22
<i>Opportunités de sponsoring</i>	23
Pour nous rejoindre.....	24

TIMELINE



PROGRAMME FORUM EPFL

Lundi 7 octobre

- 09:00 - 18:30 Présentations d'entreprises
- 09:00 - 18:00 Forum Get Ready - Préparation des étudiants au Forum EPFL

Mardi 8 octobre

- 09:00 - 18:30 Start-Up Day
- 09:00 - 18:30 Présentations d'entreprises

Mercredi 9 octobre

- 09:00 - 18:30 Présentations d'entreprises
- 09:00 - 18:30 Journée des ONG et OIG

Jeudi 10 octobre

Journée des stands

- 09:00 Ouverture des stands, début des workshops et des entretiens
- 12:00 - 13:30 Déjeuners-contact
- 17:00 Fin des workshops et des entretiens, fermeture des stands
- 17:30 Cocktail des Entreprises

Vendredi 11 octobre

Journée des stands

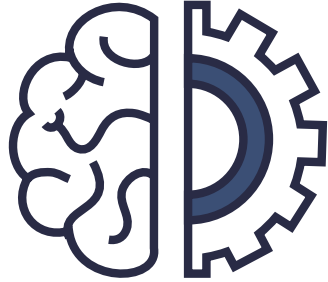
- 09:00 Ouverture des stands, début des workshops et des entretiens
- 12:00 - 13:30 Déjeuners-contact
- 17:00 Fin des workshops et des entretiens, fermeture des stands
- 17:30 Cocktail des Entreprises

Clôture du Forum EPFL 2024

L'EPFL, UNE UNIVERSITÉ PRESTIGIEUSE



Une des universités techniques les plus réputées au monde (9^{ème} Européenne au QS World University Ranking 2024)



Une formation de qualité dans tous les domaines de l'ingénierie



Plus de 11'000 étudiants



Une école tournée vers le monde avec 116 nationalités représentées et plus de 50% d'étudiants étrangers



Campus EPFL - Lausanne, Suisse

LE FORUM EPFL

En octobre 2024, le Forum EPFL fêtera sa **42^{ème} édition** et continue de s'améliorer d'année en année, s'imposant parmi les plus grands forums de recrutement d'Europe. Notre objectif est de faciliter la transition des étudiants entre la vie estudiantine et la vie professionnelle, ainsi que d'offrir aux entreprises une vitrine privilégiée visant à présenter leurs activités aux étudiants.

Qualité et professionnalisme sont les mots clés des 20 membres du comité qui s'investissent toute l'année pour offrir des prestations dignes du Forum EPFL. Pour la 11^{ème} année consécutive, le Forum EPFL se déroulera au SwissTech Convention Center (STCC), un centre de convention ultra-moderne situé au coeur du campus de l'EPFL, offrant ainsi un cadre idéal pour les rencontres entre étudiants et entreprises. Chaque année, les prestations se renouvellent, en tenant compte de la satisfaction des entreprises et de leurs commentaires.

Chiffres de l'année 2023

210 entreprises inscrites

135 start-ups inscrites

33 loges d'entretiens

12 workshops organisés

11 ONG/OIG inscrites

22'000 visiteurs pendant la semaine

96 présentations organisées

188 stands d'entreprise

4.5/5 de satisfaction chez les entreprises

Bilan enquête de satisfaction 2023

RÉTROSPECTIVE DE L'ÉDITION 2022

L'année 2022 marque la reprise du Forum dans sa version originale suite aux adaptations mise en place pendant la pandémie. Etudiants et entreprises ont pu se retrouver dans un contexte favorable à l'échange et à la recherche d'emploi

Chiffres de l'année 2022

210 entreprises inscrites

125 start-ups inscrites

300 entretiens durant la manifestation

11 workshops organisés

20'000 visiteurs pendant la semaine

90 présentations organisées

189 stands d'entreprise

4.9/5 de satisfaction chez les entreprises

Bilan enquête de satisfaction 2022

RÉTROSPECTIVE DE L'ÉDITION 2021

L'année 2021 subit encore les contrecoups de la pandémie qui a bouleversé le quotidien de tous. En effet, réunir des centaines d'entreprises et des milliers de visiteurs en un seul lieu paraissait tout à fait inimaginable d'un point de vue aussi bien sanitaire que économique. Pourtant, le Forum EPFL a su faire preuve de créativité et de persévérance pour s'adapter à cette situation inédite.

En 2021, avec la mise en place des mesures sanitaires nécessaires, l'organisation du Forum EPFL a su s'adapter pour assurer la sécurité de tous. Ce format inédit du Forum EPFL a tout de même été couronné de succès.

Chiffres de l'année 2021

160 entreprises inscrites

112 start-ups inscrites

300 entretiens pendant la semaine

15'000 visiteurs pendant la semaine

71 présentations organisées

4,4/5 de satisfaction chez les entreprises



ISO 14001, Systèmes de Management Environnemental - Acquisition en 2009 et recertification en 2021

Lancé en 2009, le projet «Forum Responsable» représente l'éveil de notre association aux problématiques environnementales. Le Forum EPFL est le premier événement de ce genre à être neutre en carbone et certifié ISO 14001.



ISO 9001, Systèmes de Management de la Qualité - Acquisition en 2013 et recertification en 2021

En 2013, le Forum EPFL est devenu l'une des premières manifestations du genre à être certifiée ISO 9001 en Europe. Cette certification nous a été octroyée suite à un audit SQS, un organisme de certification mondialement reconnu.

Le processus de management de la qualité du Forum permet de répondre aux exigences croissantes des entreprises, par l'optimisation de la transmission du savoir-faire d'édition en édition, afin de viser l'amélioration continue de nos prestations. La norme ISO 9001 est ainsi une garantie de professionnalisme et de qualité de la part du Forum EPFL.



Certificats ISO

INSCRIPTION - FORUM EPFL 2024

Avant de moduler votre inscription aux différentes prestations proposées par le Forum EPFL, il vous faut dans un premier temps souscrire à l'inscription de base obligatoire.

Celle-ci inclut :

- Accès libre à la CV-thèque, base de données contenant le CV de chaque étudiant inscrit au Forum EPFL (plus de 2'721 CV en 2023) ;
- Votre double page dans le Livre des Entreprises (LdE) qui recense toutes les entreprises participant au Forum EPFL 2024. Chacune d'entre elles a le droit à deux pages au format A5 : l'une est destinée à une publicité, l'autre à une description de la société. Ce livre, tiré à 1'200 exemplaires, est distribué aux étudiants et aux visiteurs à partir du 21 septembre, et est disponible sur notre site internet dès le 1^{er} août ;
- Accès au Cloud (espace de détente), avec cafétéria en libre accès proposant divers rafraîchissements et viennoiseries ;
- Accès au Wi-Fi sur le site du SwissTech Convention Center (STCC).

PRIX DE L'INSCRIPTION* :

Jusqu'au **31 mai 2024** (dernier délai d'inscription)

CHF 2'950.-

Extrait des Conditions Générales - Modalités de remboursement:

Si votre entreprise décide de retirer son inscription, vous devrez vous acquitter des montants suivants :

- à partir du 1er juillet : le montant de l'inscription de base,
- à partir du 1er août : le montant de l'inscription de base, ainsi que 50 % du montant dû pour les services réservés,
- à partir du 1er septembre : le montant de l'inscription de base, ainsi que le montant total dû pour les services réservés.

FORUM RESPONSABLE

En collaboration avec Swiss Climate, nous mettons tout en oeuvre pour évaluer l'empreinte carbone de notre Forum.

Cette année, nous avons choisi de soutenir la protection du climat, en donnant une partie de nos recettes à l'association SeaCleaners, pour protéger les océans, le véritable poumon de la Terre.



LA POLLUTION PLASTIQUE MENACE LES ÉCOSYSTÈMES, LES ÉCONOMIES

ET LA SANTÉ HUMAINE.



En soutenant ce projet au moyen de l'option "Forum Responsable", vous contribuez à la dépollution des océans et la conservation de la biodiversité marine.



OPTION «*Forum Responsable*»

Soutenez notre projet «Forum Responsable» pour un événement neutre en émission carbone.

Lors de votre inscription, vous aurez l'opportunité de souscrire à une option Forum Responsable vous impliquant ainsi dans notre projet de réduction de notre empreinte environnementale.

En 2023, 126 entreprises inscrites ont souscrit à l'option «Forum Responsable» contribuant ainsi à nettoyer les océans.

Par votre don, vous contribuez à aider cette cause. En remerciement, nous vous offrirons une fleur et un logo «Forum Responsable» sur votre stand.



CONTRIBUTION* :

Option Forum Responsable

CHF 50.-

OPTION «Je soutiens une ONG/OIG»

Soutenez une ONG/OIG dans sa venue au Forum EPFL.

Lors de votre inscription, vous aurez l'opportunité de souscrire à une option «Je soutiens une ONG/OIG» qui vous permet de payer les frais d'inscription de façon anonyme d'une de ces organisations dont les budgets ne permettent souvent pas de participer à de tels événements.



CONTRIBUTION* :

Je soutiens une ONG/OIG

CHF 150.-

PRESTATIONS

Stands	16
Présentations	19
Workshops	20
Loges d'entretien	19
Restauration	20
Sponsoring	24

*LES PRESTATIONS PRÉSENTÉES SONT
SOUS RÉSERVE DE MODIFICATIONS
AFIN DE S'ADAPTER AUX RESTRICTIONS
SANITAIRES EN VIGUEUR DURANT LA
SEMAINE DU FORUM EPFL.*

STANDS

Les journées des stands du jeudi 10 et vendredi 11 octobre vous offrent l'opportunité d'établir un contact direct avec les visiteurs et d'assurer la visibilité de votre entreprise.

La taille des stands varie entre 6 et 36 m² et ceux-ci peuvent être soit montés par nos soins, soit à la charge de votre entreprise.



Remarque importante : En raison d'un nombre limité de stands par taille. La politique du premier arrivé, premier servi est appliquée.

Tous les **stands (équipés ou personnels)** incluent :

- Prises électriques (220V, 5A) et multiprises (type CH) ;
- Moquette ;
- Accès Wi-Fi.

N.B. : Tout autre matériel (écrans, prises vidéo/audio, meubles) devra être réservé au préalable. Un assortiment de meubles et de fournitures en tout genre est disponible ([voir page 18](#)).

Les stands personnels incluent :

- Surface vide à aménager à votre convenance.

N.B. : Les stands personnels ne contiennent pas de cloisons latérales. Il est cependant possible de commander des cloisons en plus sur notre site internet.

Les stands équipés incluent :

- Montage du stand avec panneaux composites blancs (2.5m x 0.98m);
- 1 table et 2 chaises par 6m² de stand ;
- 1 corbeille à papier ;
- 1 enseigne personnalisée au nom de l'entreprise.

■ PRIX D'UN STAND* :

Taille	Personnel par jour	Équipé par jour	Repas par jour
6 m ²	CHF 1'050.-	CHF 1'650.-	1 inclus
12 m ²	CHF 2'100.-	CHF 3'250.-	1 inclus
18 m ²	CHF 3'150.-	CHF 4'850.-	2 inclus
24 m ²	CHF 4'200.-	CHF 6'500.-	2 inclus
30 m ²	CHF 5'250.-	CHF 8'100.-	3 inclus
36 m ²	CHF 6'300.-	CHF 9'750.-	3 inclus



Vue des stands - Forum 2017



Exemple d'un stand 6m²

■ **LISTE DU MOBILIER* :**



Chaise

CHF 50.-



Tabouret de bar

CHF 80.-



Table de bistrot

CHF 145.-



Table rectangulaire

CHF 95.-



Présentoir

CHF 135.-



Vitrine - Armoire

CHF 230.-



Armoire (avec serrure)

CHF 175.-

*Hors TVA - Taux de 8,1 %

PRÉSENTATIONS

Du **lundi 7 au mercredi 9 octobre**, vous avez la possibilité de mettre en avant les points forts de votre entreprise à travers une **présentation**. Les futurs diplômés peuvent ainsi s'informer sur vos activités, vos méthodes de travail, vos objectifs et les différents critères que vous recherchez chez vos futurs collaborateurs.

Inclus dans la prestation :

- **Salle équipée** de beamers avec pointeurs et tout le matériel audiovisuel nécessaire (pour PC et Mac) ;
- Un **descriptif de la présentation**, celui-ci paraîtra dans une des pages du Livre des Entreprises (LdE) dédiée à cette fin.

PRIX* :

Durée Capacité	25 minutes	55 minutes
20 places	CHF 275.-	CHF 600.-
30 places	CHF 350.-	CHF 650.-
60 places	CHF 390.-	CHF 700.-
100 places	CHF 600.-	CHF 935.-

Suppléments :

- Due à une forte demande, une **majoration de CHF 250.-** est appliquée pour le mercredi 9 octobre 2024 ;
- Apéritifs de taille variable pour clôturer votre présentation et échanger avec les étudiants (voir liste des apéritifs).

WORKSHOPS

Les **jeudi 10 et vendredi 11 octobre**, le Forum EPFL permet la rencontre entre les étudiants et les entreprises dans un environnement plus interactif.

Les Workshops se différencient des Présentations du fait que vous organisez **l'activité de votre choix** pour interagir avec des étudiants que vous aurez présélectionnés dans notre CV-thèque. Ceci est **l'opportunité** d'avoir **un impact important auprès des étudiants**, de mieux les connaître et de **valoriser votre entreprise**.

Inclus dans la prestation :

- Vous disposez d'une **salle pendant 3 heures, aménagée** par nos soins selon votre convenance ;
- Un **beamer** avec pointeurs (connectique PC/Mac) ;
- Un **tableau, tables et chaises** ;

N.B. : Veuillez nous faire parvenir le plan de salle de votre Workshop, ainsi que son thème, pour la préparation de la salle.

Vous avez également la possibilité de commander un **apéritif** (voir ci-après) pour accompagner votre intervention.

PRIX* :

30 étudiants	CHF 1'000.-
50 étudiants	CHF 1'200.-

■ CONTENU ET PRIX DES APÉRITIFS* :

Petit Morning (pour environ 30 pers.)

- 20 salades de fruits frais en portions individuelles
- 20 mini croissants
- 20 mini torsades au chocolat
- 20 mini beignets assortis
- Boissons soft

CHF 225.-

Petit Sucré-Salé (pour environ 30 pers.)

- 20 mini gougères au fromage et poulet au curry
- 20 mini pâtisseries
- 48 petits fours glacés
- 20 assortiments d'empanadas
- Boissons soft
- Vins

CHF 225.-

Grand Morning (pour environ 60-100 pers.)

- 30 mini pâtisseries
- 30 mini croissants
- 30 mini torsades au chocolat
- 20 madeleines aux pépites de chocolat
- 20 mini beignets assortis
- Boissons soft

CHF 450.-

Grand Sucré-Salé (pour environ 60-100 pers.)

- 48 petits fours glacés
- 30 mini pâtisseries
- 40 assortiments d'empanadas
- 54 assortiments de canapés cocktails
- Boissons soft
- Vins

CHF 450.-

Afternoon Snack (pour environ 100 pers.)

- 40 fingers saumon, concombre et aneth
- 30 mini gougères au fromage et poulet au curry
- 20 assortiments de macarons salés
- 20 tartelettes champignon et roastbeef
- 54 assortiments canapés cocktails
- 1 plateau de bâtonnets de légumes et duo de sauces
- 48 assortiments de mini bagels
- Boisson soft
- Vins

CHF 650.-



Visuel non contractuel

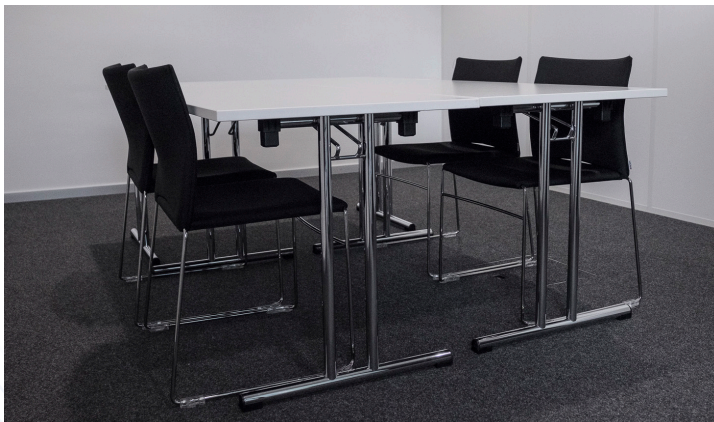
LOGES D'ENTRETIEN

Pendant les journées des stands, des loges d'entretien seront disponibles afin de disposer des meilleures conditions pour rencontrer les étudiants que vous aurez sélectionnés dans notre CV-thèque.

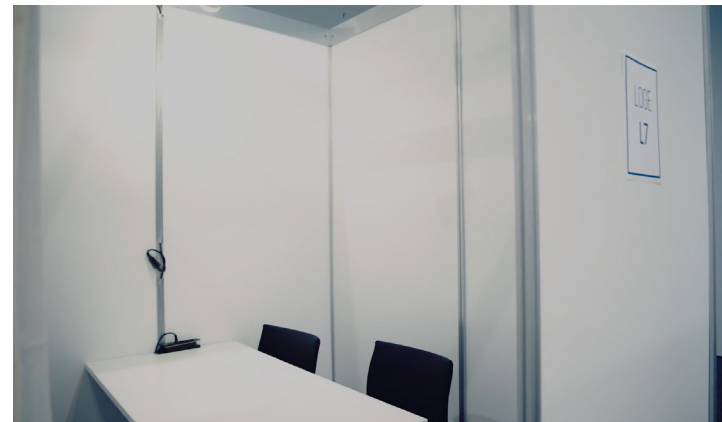
Les étudiants auront également la possibilité de demander des entretiens que vous pourrez accepter en fonction de vos intérêts.

- **Durée des entretiens variable**, programmable sur notre site ;
- Les plages horaires libres pourront être consacrées aux **entretiens spontanés**.

Loges **premium** : bureaux du STCC



Loges **standards** : installées par nos soins



PRIX D'UNE LOGE* :

Standard

CHF 350.- / jour

Premium

CHF 500.- / jour

Nous avons sélectionné pour vous toute une gamme de prestations de restauration pour agrémenter votre semaine parmi nous.

Déjeuners - Buffet

Buffet avec entrée, plat chaud et dessert servi au *Cloud* ou au *Garden* de 11h30 à 13h30 le jeudi 10 et le vendredi 11. Vous aurez la possibilité de prendre votre repas au buffet ou de l'emporter sur votre stand. Veuillez toutefois s'il vous plaît à maintenir une permanence sur votre stand durant toute la journée, y compris lors de la pause déjeuner.

Notez qu'un certain nombre de repas est inclus dans le tarif journalier de votre stand.

CHF 30.- / personne*

Cocktail des Entreprises

Vous êtes cordialement invités au Cocktail des Entreprises de la 42^{ème} édition du Forum EPFL, le jeudi 10 et le vendredi 11 octobre à partir de 17h30 au Cloud.

Cafétérias

Vous aurez la possibilité tout au long de la journée de vous rendre aux différentes cafétérias pour vous détendre autour de petites mignardises accompagnées de boissons.

Déjeuners-contacts (avec étudiants)

Durant les journées des stands, le Forum EPFL vous offre la possibilité de rencontrer des étudiants autour d'un déjeuner, dans un cadre moins formel que l'entretien. Afin d'assurer la qualité de cette rencontre, nous vous proposons différents types de pack. Il est possible de réserver le nombre de packs et le type que vous souhaitez.

CHF 90.-/ 1 recruteur et 2 étudiants*

CHF 120.-/ 1 recruteur et 3 étudiants*

Il vous est également possible réserver une table entière de neuf places composée d'étudiants ou de membres de votre entreprise.

CHF 270.-/ table (9 places)*



Déjeuner-contact

OPPORTUNITÉS DE SPONSORING ET VISIBILITÉ

Si vous souhaitez vous impliquer davantage dans le Forum EPFL 2024, nous pouvons définir une **offre de sponsoring** pour l'événement et pour l'ensemble de l'année.

Ces prestations incluent par exemple la présence de votre logo sur certains supports de communication ou encore **un emplacement préférentiel pour votre stand**. Cela vous permettra de **renforcer votre visibilité** durant la manifestation et de cibler plus spécifiquement encore les étudiants de l'EPFL.

Nous sommes à votre entière disposition pour tout complément d'information relatif à ce sujet.

Vous pouvez nous contacter à l'adresse suivante : **forum@epfl.ch**

Ou directement :

Axel Rossetini, Président & Responsable Relations Publiques.

Mobile : +33 6 86 99 68 07

POUR NOUS REJOINDRE

Depuis 2020 et la 38^{ème} édition du Forum EPFL, l'inscription, l'accès à la CV-thèque et la réservation des prestations s'effectuent depuis une nouvelle plateforme. Si vous n'avez encore pas créé de compte sur celle-ci, veuillez d'abord «créer un compte» avant de vous inscrire au Forum EPFL 2024. Pour plus de détails et d'informations concernant la procédure d'inscription, vous pouvez consulter ce [tutoriel](#).

CREER UN COMPTE

1. Allez sur notre site internet :
<https://platform.forumepfl.ch/>
2. Cliquez sur «S'enregistrer» et indiquez «Je suis une entreprise».
3. Remplissez les champs vides et envoyez la demande. Notre équipe traitera votre demande dans les plus brefs délais.
4. Cliquez sur le «lien d'activation» reçu par mail.
5. Configurez votre compte pour accéder à la plateforme du Forum EPFL.
6. Lisez et approuvez les conditions générale

S'INSCRIRE AU FORUM EPFL 2024

1. Allez sur notre site internet :
<https://platform.forumepfl.ch/>
2. Connectez-vous avec votre adresse e-mail et mot de passe
3. Inscrivez vous à l'édition 2024 puis lisez et approuvez les conditions générales
4. Souscrivez (ou non) à l'option *Je soutiens une ONG/OIG*
5. Souscrivez (ou non) à l'option *Forum Responsable*
6. Votre demande d'inscription est en cours de validation par le Forum EPFL, vous serez recontacté par e-mail dans les meilleurs délais.

Vous êtes inscrits au Forum EPFL 2024 !
Il ne vous reste plus qu'à réserver les prestations de votre choix !

Forum EPFL

Station 10

CH-1015 Lausanne

www.forum-epfl.ch



+41 21 693 41 13



forum@epfl.ch



Forum EPFL

7 - 11 Octobre 2024