

OFFRE ONG & OIG



6 - 10 octobre 2025
SwissTech Convention Center



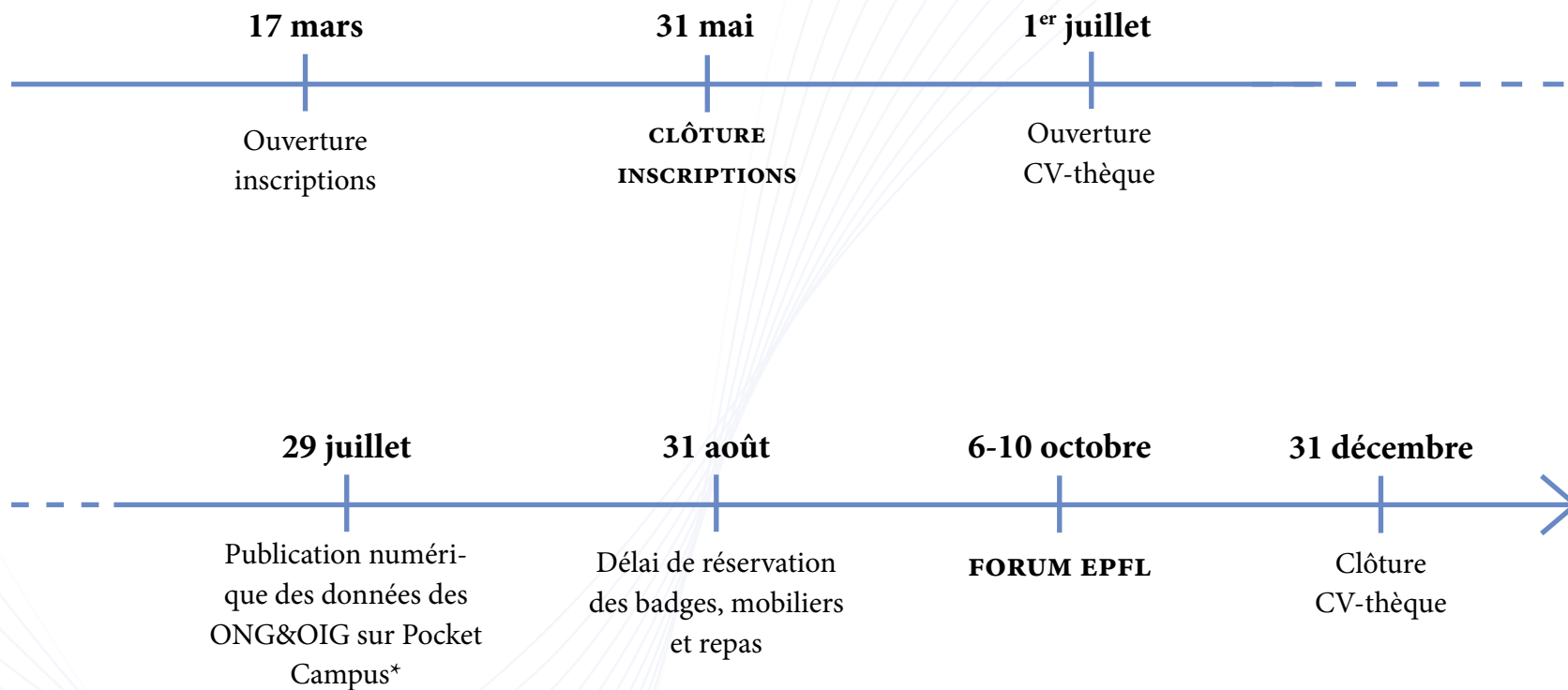
VERSION DATÉE DU 6 MARS 2025



TABLE DES MATIÈRES

Timeline.....	3
Programme Forum EPFL.....	4
Pourquoi participer au Forum EPFL ?.....	5
Le Forum EPFL.....	6
L' offre ONG - Forum EPFL 2025	8
Accès à la CV-thèque	9
Certifications et Normes	11
Inscription	12
Contact.....	13

TIMELINE



*Application officielle de l'EPFL

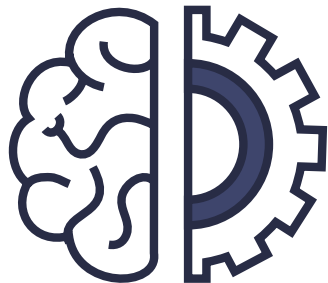
PROGRAMME FORUM EPFL

Lundi 6 octobre	
09:00 - 18:30	Présentations d'entreprises
09:00 - 18:00	Forum Get Ready - Préparation des étudiants au Forum EPFL
Mardi 7 octobre	
09:00 - 18:30	Start-Up Day
09:00 - 18:30	Présentations d'entreprises
Mercredi 8 octobre	
09:00 - 18:30	Présentations d'entreprises
09:00 - 18:30	Journée ONG/OIG
Jeudi 9 octobre	
Journée des stands	
09:00	Ouverture des stands, début des workshops et des entretiens
12:00 - 13:30	Déjeuners-contact
17:00	Fin des workshops et des entretiens, fermeture des stands
17:30	Cocktail des Entreprises
Vendredi 10 octobre	
Journée des stands	
09:00	Ouverture des stands, début des workshops et des entretiens
12:00 - 13:30	Déjeuners-contact
17:00	Fin des workshops et des entretiens, fermeture des stands
17:30	Cocktail des Entreprises
Clôture du Forum EPFL 2025	

POURQUOI PARTICIPER AU FORUM EPFL ?



L'EPFL est l'une des universités techniques les plus réputées au monde (7^{ème} mondiale au QS des écoles d'ingénieurs 2025)



Une formation de qualité dans tous les domaines de l'ingénierie



Plus de 11'000 étudiants



Une école tournée vers le monde avec 120 nationalités représentées et plus de 50% d'étudiants étrangers



Accès à plus de 2'888 CVs d'étudiants dans tous les domaines



À proximité de l'université de Lausanne qui compte plus de 16'000 étudiants



Visibilité de l'ONG au sein de la suisse romande

LE FORUM EPFL

En octobre 2025, le Forum EPFL a fêtera sa **43ème édition**. Année après année, le salon continue de s'améliorer, s'imposant parmi les plus grands forums de recrutement d'Europe. Notre objectif est de faciliter la transition des étudiants entre la vie estudiantine et la vie professionnelle, ainsi que d'offrir aux entreprises une vitrine privilégiée visant à présenter leurs activités aux étudiants.

Qualité et professionnalisme sont les mots clés des 20 membres du comité qui s'investissent toute l'année pour offrir des prestations dignes du Forum EPFL. Cette année, pour la 12^{ème} fois consécutive, le Forum EPFL se déroulera au SwissTech Convention Center (STCC), un centre de convention ultra-moderne situé au coeur du campus de l'EPFL, offrant ainsi un cadre idéal pour les rencontres entre étudiants et entreprises. Chaque année, les prestations se renouvellent, en tenant compte de la satisfaction des entreprises et de leurs commentaires.

Chiffres de l'année 2024

197 entreprises inscrites

124 start-ups inscrites

24 loges d'entretiens

17 ONG & OIG inscrites

22'000 visiteurs pendant la semaine

72 présentations organisées

188 stands d'entreprise

4.8/5 de satisfaction chez ONG & OIG

Bilan enquête de satisfaction 2024



L'OFFRE ONG - FORUM EPFL 2025

L'offre ONG propose des prestations adaptées aux ONG voulant participer au salon du Forum EPFL 2025.

Celle-ci inclut :

- Un accès libre à 3 sections au choix de la CV-thèque, base de données contenant le CV de chaque étudiant inscrit au Forum EPFL (plus de **2'888 CV** en 2024) ;
- Vos informations dans l'application Pocket Campus qui recense toutes les entreprises et ONG participant au Forum EPFL 2025 ;
- Un stand équipé, le mercredi 8 octobre 2025, dans un espace spécifique dédié aux ONG, incluant :
 - Montage du stand avec panneaux composites blancs (2.5m x 0.98m) ;
 - 1 table et 2 chaises par 6 m² de stand ;
 - 1 corbeille à papier ;
 - 2 repas inclus ;
 - 1 enseigne personnalisée au nom de l'ONG.
- Accès au Cloud (espace de détente), avec cafétéria en libre accès proposant divers rafraîchissements et viennoiseries.

PRIX DE L'INSCRIPTION* :

Offre ONG 6 m²

CHF 150.-

Extrait des Conditions Générales - Modalités de remboursement :

Si votre entreprise décide de retirer son inscription, vous devrez vous acquitter des montants suivants :

-à partir du 1er juillet : 50% du montant de l'offre ONG,

-à partir du 1er août : 50% du montant de l'offre ONG, ainsi que 50 % du montant dû pour les autres services réservés,

-à partir du 1er septembre : le montant de l'offre ONG, ainsi que le montant total dû pour les autres services réservés.

ACCÈS À LA CV-THÈQUE

- En souscrivant à notre offre ONG, vous aurez accès à l'ensemble des CV de 3 sections que vous aurez choisi parmi notre CV-thèque. À titre indicatif, veuillez trouver ci-dessous les sections des CV déposés sur notre plateforme en 2023 :

INFORMATIQUE ET COMMUNICATION

Cybersécurité	CYB
Data science	DS
Informatique	IN
Système de communication	SC

ENVIRONNEMENT NATUREL, ARCHITECTURAL ET CONSTRUIT

Architecture	AR
Génie civil	GC
Sciences et ingénierie de l'environnement	SIE

SCIENCES DE BASE

Chimie moléculaire et biologique	CMB
Génie chimique et biotechnologie	GCB
Génie nucléaire	GN
Ingénierie mathématique	IMA
Mathématiques	MA
Physique et physique appliquée	PH
Sciences et ingénierie computationnelle	SIC

SCIENCES ET TECHNIQUES DE L'INGÉNIEUR

Génie électrique et électronique	EL
Sciences et technologie de l'énergie	EN
Génie mécanique	GM
Microtechnique	MT
Sciences et génie des matériaux	MX
Robotique	RB

SCIENCES ET TECHNOLOGIES DU VIVANT

Ingénierie des sciences du vivant	SV
-----------------------------------	----

COLLÈGE DU MANAGEMENT DE LA TECHNOLOGIE

Ingénierie financière	IF
Management des technologies et entrepreneuriat	MTE

COLLÈGE DES HUMANITÉS

Humanité digitale	HD
-------------------	----

LISTE DU MOBILIER :

Tout autre matériel (écrans, prises vidéo/audio, meubles) devra être réservé au préalable. L'assortiment de meubles et de fournitures suivant est disponible si vous souhaitez personnaliser votre stand.



Chaise

CHF 50.-



Tabouret de bar

CHF 80.-



Table de bistrot

CHF 145.-



Table rectangulaire

CHF 95.-



Présentoir

CHF 135.-



Vitrine - Armoire

CHF 230.-



Armoire (avec serrure)

CHF 175.-

CERTIFICATIONS ET NORMES

ISO 14001, Systèmes de Management Environnemental - Acquisition en 2009 et recertification en 2024

Lancé en 2009, le projet «Forum Responsable» représente l'éveil de notre association aux problématiques environnementales. Le Forum EPFL est le premier événement de ce genre à être certifié ISO 14001.



ISO 9001, Systèmes de Management de la Qualité - Acquisition en 2013 et recertification en 2024

En 2013, le Forum EPFL est devenu l'une des premières manifestations du genre à être certifiée ISO 9001 en Europe. Cette certification nous a été octroyée suite à un audit SQS, un organisme de certification mondialement reconnu.

Le processus de management de la qualité du Forum permet de répondre aux exigences croissantes des entreprises, par l'optimisation de la transmission du savoir-faire d'édition en édition, afin de viser l'amélioration continue de nos prestations. La norme ISO 9001 est ainsi une garantie de professionnalisme et de qualité de la part du Forum EPFL.



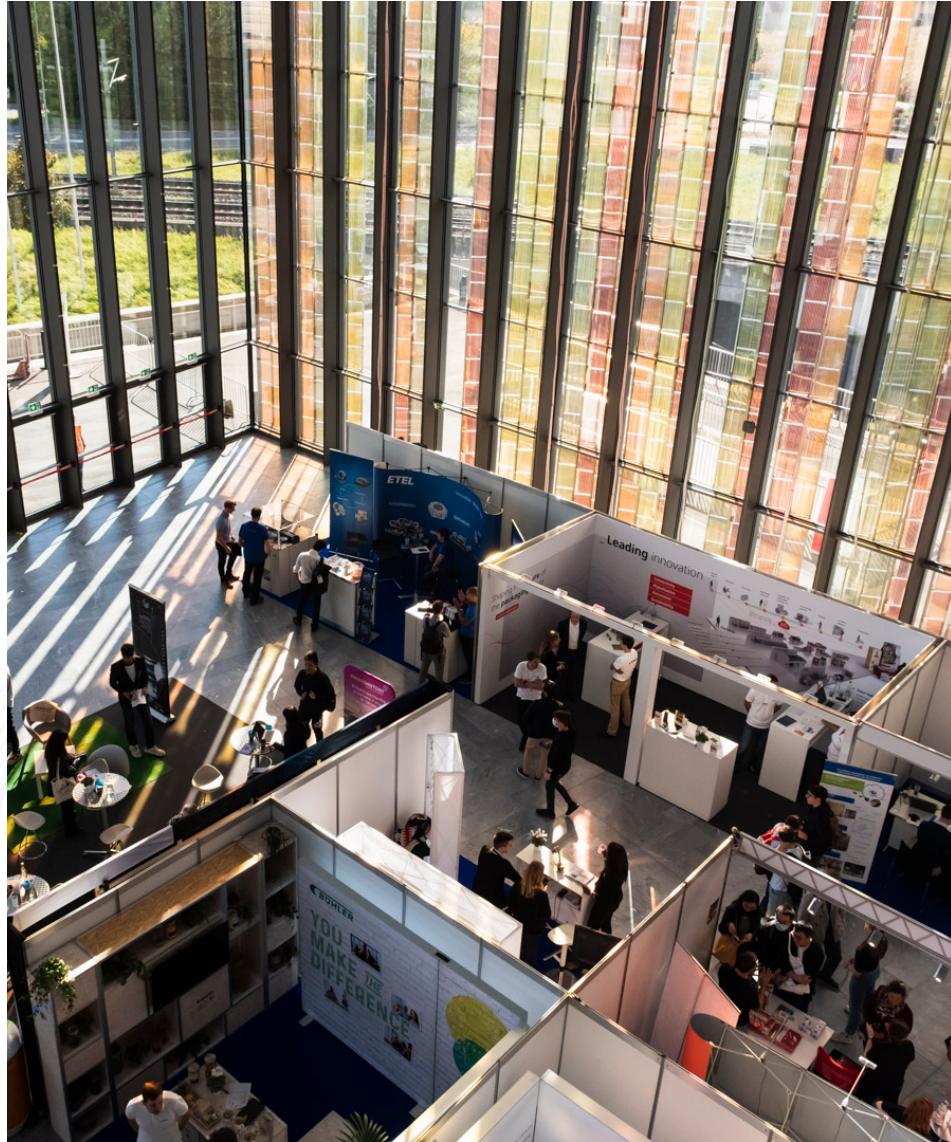
Certificats ISO

INSCRIPTION

Si vous êtes convaincus par notre offre ONG & OIG et souhaitez rejoindre le Forum EPFL et fêter avec nous cette 43^{ème} édition, il vous suffit de prendre contact avec nos Relations ONG & OIG.

☎ +41 21 693 41 13

✉ forum@epfl.ch



CONTACT

Forum EPFL

Station 10

CH-1015 Lausanne

www.forum-epfl.ch



+41 21 693 41 13



forum@epfl.ch



Forum EPFL

6 - 10 Octobre 2025